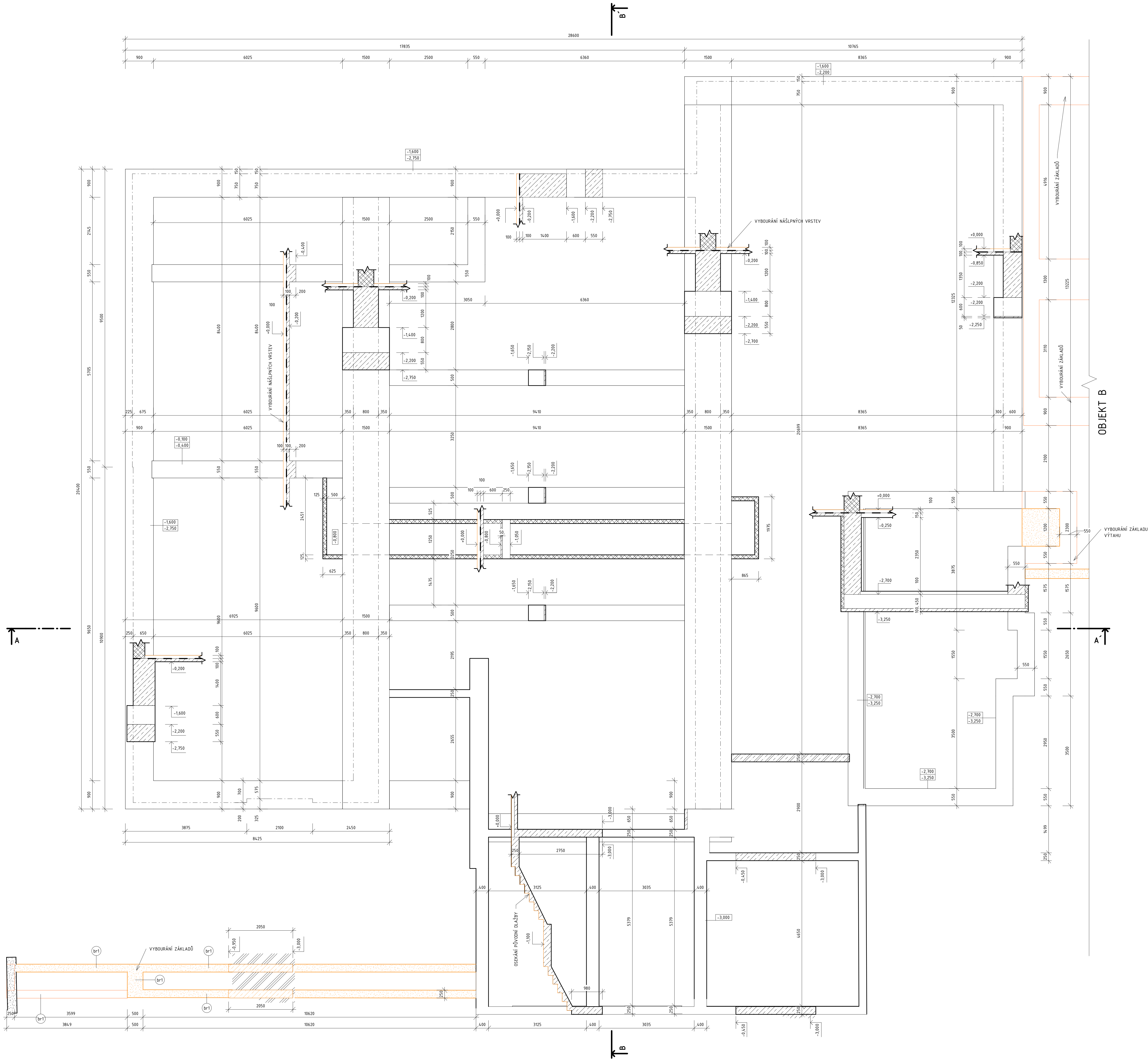


PŮDORYS ZÁKLADŮ, OBJEKT A - BOURACÍ PRÁCE, 1:50



VÝKAZ ZÁKLADŮ BUDOVA A-bourání			
Ornáčení	Komentáře	Objem [m³]	Plocha [m²]
Or		26,901 m³	90,135 m²
Celkem: 1/4		26,901 m³	90,135 m²

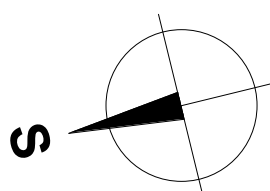
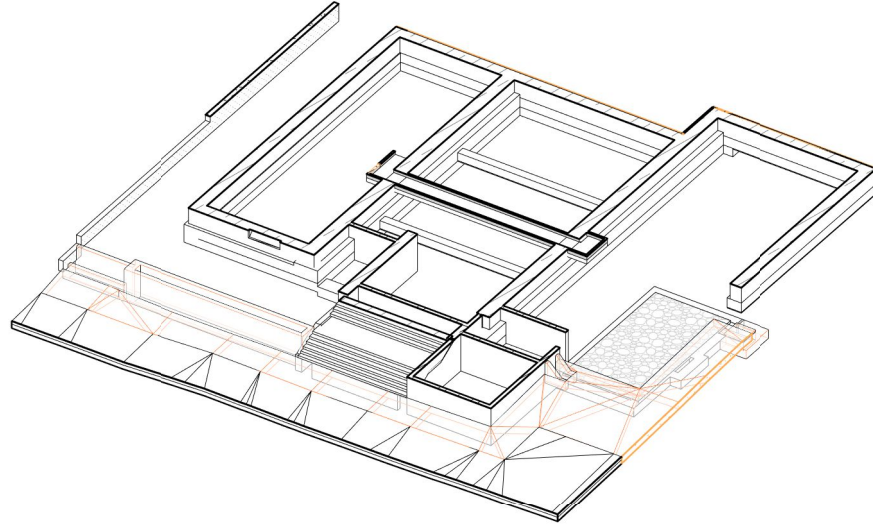
LEGENDA MATERIÁLŮ

- ZDĚNÉ KONSTRUKCE Z CPP/CDM, RŮZNÉ TLOUŠTKY
- BETON
- ŽELEZOBETON
- PŮVODNÍ ZEMINA
- ZEMINA-NÁSYP
- HUTNĚNÝ NÁSYP
- BOURANÉ KONSTRUKCE

POZNÁMKY:

POZNÁMKA: PŘED ZAČETÍM VŠECHYCH BOURACÍCH A DEMONTÁŽNÍCH PRACÍ BUDE VÝZVU NEPŘEVRACENÍM OVĚŘENO, KTERÝMI KONSTRUKCEMI JSOU PŘÍPADNĚ BOURANÉ ČÁSTI PŘECHÁZĚNY A TYTO BUDOU ODLEHLE PROVEDENÉ ZAČETÍM. PŘI BOURACÍCH PRACÍCH BUDOU PRÁCE PROVÁDĚNY ŠETŘNĚ K ZACHOVÁVÁNÍ KONSTRUKCÍ ZA POLOŽITÍ RŮZNÝCH NÁSTROJŮ PŘÍPADNĚ RŮZNÝCH MECHANIZAČNÍCH PROSTŘEDÍ, TECHNICKÝ PŮSTUP PROVÁDĚNÍ BOURACÍCH PRACÍ VĚTNĚ PROVOZOVNÍHO ZAŘÍZENÍ NAVAZUJÍCÍCH KONSTRUKCÍ JSOU PŘEDMĚT TECHNICKÉ A VÝROBNÍ DOKUMENTACE ZHOTOVITELÉ.

AXONOMETRIE



± 0,000 = 334,2 m.n.m

Ornáční schéma:		Rozložení správných osad:	
Revize:	Datum:	Popis:	Kontrola:
-	-	-	-
Stavatel/Investor:		Správa železnic, státní organizace	
Adresa:		Dělnická 1003/7, 110 00 Praha 1	
Základní investice:		Stavění správy výhled	
Adresa:		Nerudova 1, 779 00 Olomouc	
Zhotovitel stavby:		Společnost Koprivnice ON	
Adresa:		Sudersova 2024/B, 709 00 Ostrava	
Kontakt:		T: +420 728 600 747 E: info@brucknerprojekt.cz	
Zhotovitel objektu:		brucknerprojekt s.r.o.	
Adresa:		IČO: 28637968	
Kontakt:		Horní 1334/3, P42 21 Koprivnice	
Hlavní projektant (HIP):		Ing. Jana Marková	
Speciálita:		Ing. Tomáš Brückner	
Odpovědný projektant:		Ing. Tomáš Brückner	
Zpracovatel:		Ing. Martin Mičák	
Název stavby/áče:		Koprivnice ON - rekonstrukce části výpravní budovy	
Název díla:		0.2.2. POZEMNÍ STAVBY	
Název objektu:		80 01 Výpravní budova Koprivnice	
Název přílohy:		D.2.2.1.01 Architektonicko-stavbní řešení	
Název díla část přílohy:		PŮDORYS ZÁKLADŮ-BOURACÍ PRÁCE	
Kopie:		Kopie: Koprivnice (595565)	
Měřítko:		1:100	
Stavba dokumentace:		08/2023	
Forma:		11XA4	
Měřítko:		1:100	